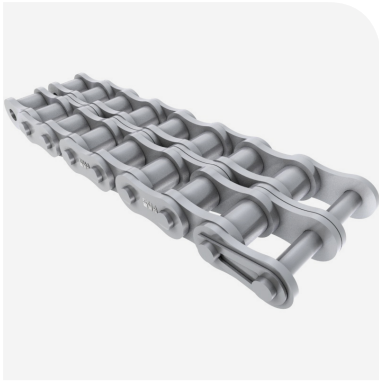
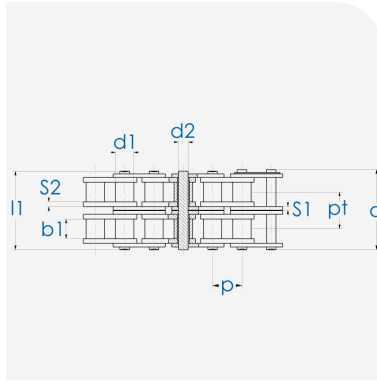


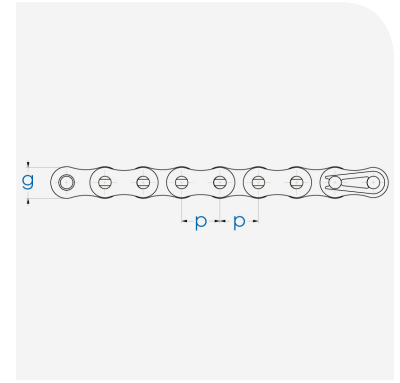
Duplex Rollenkette nach DIN 8187



Duplex Rollenkette



Querschnitt



Querschnitt



Bezeichnung	Abmessungen												Gewicht kg/m
	Teilung		Lichte Weite		Rollen- durch- messer	Bolzen- durch- messer	La- schen- höhe	La- schen- dicke (innen)	La- schen- dicke (außen)	Bolzen- länge	Bolzen- länge (VGL)	Quertei- lung	
	p	b1	d1	d2									
mm	zoll	mm	zoll	mm	mm	mm	mm	mm	mm	mm	mm	mm	
05B-2	8	-	3	-	5	2,31	7,1	0,8	0,8	13,9	14,5	5,64	0,33
06B-2	9,525	3/8	5,72	7/32	6,35	3,28	8,2	1,3	1,3	23,4	24,4	10,24	0,77
08B-2	12,7	1/2	7,75	5/16	8,51	4,45	11,8	1,6	1,6	31,2	32,2	13,92	1,34
10B-2	15,875	5/8	9,65	3/8	10,16	5,08	14,7	1,7	1,7	36,1	37,5	16,59	1,84
12B-2	19,05	3/4	11,68	7/16	12,07	5,72	16	1,8	1,8	42	43,6	19,46	2,31
16B-2	25,4	1	17,02	-	15,88	8,28	21	4,1	3,1	68	69,3	31,88	5,42
20B-2	31,75	1 1/4	19,56	3/4	19,05	10,19	26,4	4,5	3,5	77,8	81,5	36,45	7,2
24B-2	38,1	1 1/2	25,4	1	25,4	14,63	33,2	6	4,8	101,7	106,2	48,36	13,4
28B-2	44,45	1 3/4	30,99	1 1/4	27,94	15,9	36,7	7,5	6	124,6	129,1	59,56	16,6
32B-2	50,8	2	30,99	1 1/4	29,21	17,81	42	7	6	124,6	129,6	58,55	21
40B-2	63,5	2 1/2	38,1	1 1/2	39,37	22,89	52,9	8,5	8	154,5	161,5	72,29	32
48B-2	76,2	3	45,72	-	48,26	29,24	63,8	12	10	190,4	198,2	91,21	50