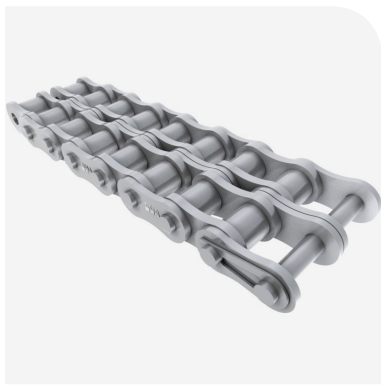
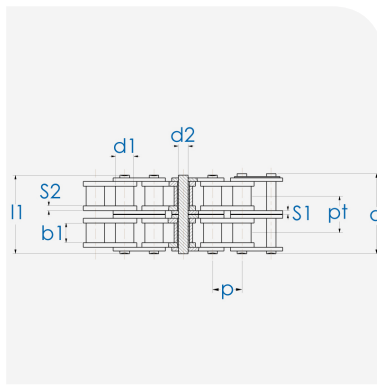


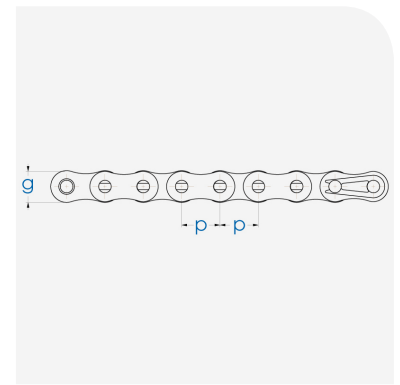
Duplex Rollenkette DIN 8188



Duplex Rollenkette



Querschnitt



Querschnitt



Bezeichnung		Abmessungen										Gewicht
ANSI	Teilung	Lichte Weite	Rollen-durchmesser	Bolzen-durchmesser	Laschen-höhe	Laschendicke	Bolzen-länge	Bolzen-länge (VGL)				
	p	b1	d1	d2	g	S1	S2	l1	a			kg/m
	mm	zoll	mm	mm	mm	mm	mm	mm	mm	mm	mm	
04C-2	25-2	6,35	-	3,18	3,3	2,31	6	0,8	14,5	15	6,4	0,28
06C-2	35-2	9,525	-	4,77	5,08	3,58	9	1,3	22,5	23,3	10,13	0,63
085-2	41-2	12,7	-	6,25	7,77	3,58	9,9	1,3	25,7	26,9	11,95	0,81
08A-2	40-2	12,7	1/2	7,85	7,95	3,96	12	1,5	31	32,2	14,38	1,12
10A-2	50-2	15,875	5/8	9,4	10,16	5,08	15,1	2	38,9	40,4	18,11	2
12A-2	60-2	19,05	3/4	12,57	11,91	5,94	18	2,4	48,8	50,5	22,78	2,92
16A-2	80-2	25,4	1	15,75	15,88	7,92	24	3,3	62,7	64,3	29,29	5,15
20A-2	100-2	31,75	1 1/4	18,9	19,05	9,53	30	4	76,4	80,5	35,76	7,8
24A-2	120-2	38,1	1 1/2	25,22	22,23	11,1	35,7	4,8	95,8	99,7	45,44	11,7
28A-2	140-2	44,45	1 3/4	25,22	25,4	12,7	41	5,6	103,3	107,9	48,87	15,14
32A-2	160-2	50,8	2	31,55	28,58	14,27	47,8	6,4	123,3	128,1	58,55	20,14
36A-2	180-2	57,15	-	35,48	35,71	17,46	53,6	7,2	138,6	144,4	65,84	29,22
40A-2	200-2	63,5	-	37,85	39,68	19,85	60	8	151,9	158,8	71,55	32,24
48A-2	240-2	76,2	-	47,35	47,63	23,81	72,4	9,5	183,4	190,8	87,83	45,23